

SEZNAM STAVEBNÍCH OBJEKTŮ:

RAA 100

S0101 OPRAVA KRYTY SILNICE II/102 (provozní staničení km 54,326 – 55,922)

S0102 OPRAVA KRYTY SILNICE II/102 (provozní staničení km 53,922 – 55,223)

S0103 OPRAVA KRYTY SILNICE II/118 (provozní staničení km 53,922 – 55,223)

S0181 DOPRAVNÍ OPÁČENÍ PO DOBU VÝSTAVBY

LEGENDA NÁVRHOVÝCH OPRAV:

HRANICE ZABŮRŮ STAVBY

VIZUÁLNÍ PROJEKČNÍ ÚSEK SILNICE – ZNĚNÍ KRYT

LEGENDA DOPRAVNÍHO ZNAČENÍ:

SVISLÉ DOPRAVNÍ ZNAČENÍ-STAV

VOZOVOROVÉ DOPRAVNÍ ZNAČENÍ-STAV

VOZOVOROVÉ DOPRAVNÍ ZNAČENÍ-NÁVRH

LEGENDA PODKLADOVÝCH KRESBY:

KRESBA GEODETICKÉHO ZAMĚŘENÍ

KRESBA KATASTRÁLNÍ MAPY

ORIENTAČNÍ TRASY STÁVAJÍCÍCH INŽENÝRSKÝCH SÍTÍ:

VODOVOD

KANALIZACE

PLYNOVOD

SČELOVACÍ KABELY

VEŘEJNÉ OSVĚTLENÍ

VN SILOVÉ KABELY – NADEZEMNÍ

NN SILOVÉ KABELY – PODZEMNÍ

NN SILOVÉ KABELY – NADEZEMNÍ

POZNÁMKY:

STAVAJÍCÍ INŽENÝRSKÉ SÍTĚ MUSÍ BÝT PŘED ZAPOČÍTÁNÍM STAVEBNÍCH PRACÍ VYTKYDĚNY ZA OČASŤ PŘÍSLUŠNÝCH SPRÁVČŮ A TOTO VYTKYDĚNÍ JE NUTNÉ ULOŽIT PO CELOU DOBU STAVBY.

TATO ČÁST PROJEKTOVÉ DOKUMENTACE NEŘEŠÍ OCHRANU A PŘELOŽKY STÁVAJÍCÍCH INŽENÝRSKÝCH SÍTÍ ANI NÁVRH NOVÝCH.

| změna | popis výměny, změny | vypsal | datum |
|-------|---------------------|--------|-------|
| | | | |

VÝŠKOVÝ SYSTÉM BPV

SOUBRAVNICOVÝ SYSTÉM JTSC

OBJEDVATEL: Krajská správa a údržba silnic Středočeského kraje, Zborovská 11, 150 21 Praha 5

PROJEKTANT: **atelierpromika** s.r.o. Mladá Boleslav, 252 01, IČ: 250 80 273

VYPRACOVAL: Ing. Šárka Veselá

TECHNICKÁ KONTROLA: Ing. Petr Macek

AKCE: **OVĚŘENÍ VLASTNOSTÍ NOVÉ TECHNOLOGIE – II/102 A II/118 KAMÝK NAD VLTAVOU**

ČÁST: **B. Souhrnné řešení stavby**

PŘÍLOHA: **Koordinátní situace - díl 2** Č. PŘÍLOHY: **B.2.2.**

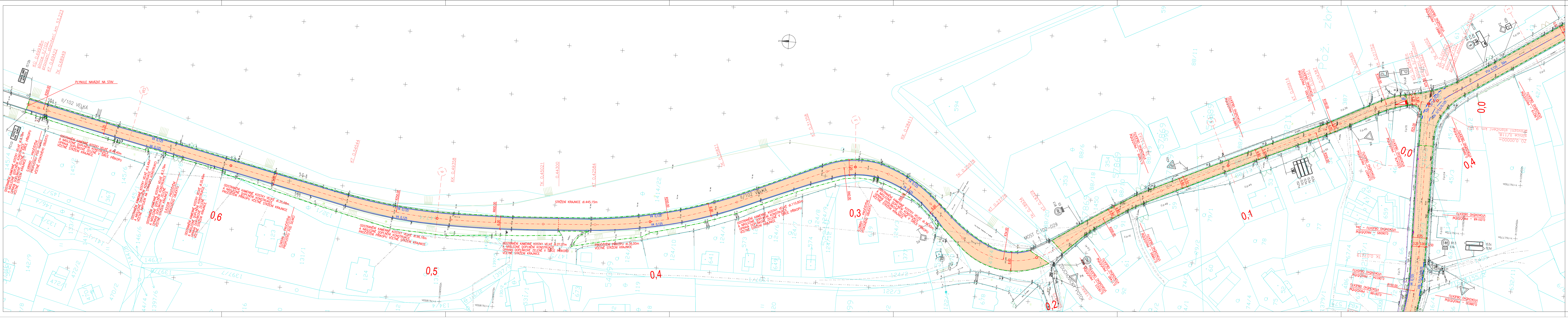
STUPEŇ: PDPS

DATA: 01/2017

MĚŘITKO: 1:500

FORMÁT: 8 x A4

© navrh. řešení obsažené ve výkresové a textové části je předmětem ochrany dle autorského zákona



SEZNAM STAVEBNÍCH OBJEKTŮ:

RAA 100

S0101 OPRAVA KRYTY SILNICE II/102 (provozní staničení km 54,326 – 55,922)

S0102 OPRAVA KRYTY SILNICE II/102 (provozní staničení km 53,922 – 55,223)

S0103 OPRAVA KRYTY SILNICE II/118 (provozní staničení km 53,922 – 55,223)

S0181 DOPRAVNÍ OPÁČENÍ PO DOBU VÝSTAVBY

LEGENDA NÁVRHOVÝCH OPRAV:

HRANICE ZABŮRŮ STAVBY

VIZUÁLNÍ PROJEKČNÍ ÚSEK SILNICE – ZNĚNÍ KRYT

LEGENDA DOPRAVNÍHO ZNAČENÍ:

SVISLÉ DOPRAVNÍ ZNAČENÍ-STAV

VOZOVOROVÉ DOPRAVNÍ ZNAČENÍ-STAV

VOZOVOROVÉ DOPRAVNÍ ZNAČENÍ-NÁVRH

LEGENDA PODKLADOVÝCH KRESBY:

KRESBA GEODETICKÉHO ZAMĚŘENÍ

KRESBA KATASTRÁLNÍ MAPY

ORIENTAČNÍ TRASY STÁVAJÍCÍCH INŽENÝRSKÝCH SÍTÍ:

VODOVOD

KANALIZACE

PLYNOVOD

SČELOVACÍ KABELY

VEŘEJNÉ OSVĚTLENÍ

VN SILOVÉ KABELY – NADEZEMNÍ

NN SILOVÉ KABELY – PODZEMNÍ

NN SILOVÉ KABELY – NADEZEMNÍ

POZNÁMKY:

STAVAJÍCÍ INŽENÝRSKÉ SÍTĚ MUSÍ BÝT PŘED ZAPOČÍTÁNÍM STAVEBNÍCH PRACÍ VYTKYDĚNY ZA OČASŤ PŘÍSLUŠNÝCH SPRÁVČŮ A TOTO VYTKYDĚNÍ JE NUTNÉ ULOŽIT PO CELOU DOBU STAVBY.

TATO ČÁST PROJEKTOVÉ DOKUMENTACE NEŘEŠÍ OCHRANU A PŘELOŽKY STÁVAJÍCÍCH INŽENÝRSKÝCH SÍTÍ ANI NÁVRH NOVÝCH.

| změna | popis výměny, změny | vypsal | datum |
|-------|---------------------|--------|-------|
| | | | |

VÝŠKOVÝ SYSTÉM BPV

SOUBRAVNICOVÝ SYSTÉM JTSC

OBJEDVATEL: Krajská správa a údržba silnic Středočeského kraje, Zborovská 11, 150 21 Praha 5

PROJEKTANT: **atelierpromika** s.r.o. Mladá Boleslav, 252 01, IČ: 250 80 273

VYPRACOVAL: Ing. Šárka Veselá

TECHNICKÁ KONTROLA: Ing. Petr Macek

AKCE: **OVĚŘENÍ VLASTNOSTÍ NOVÉ TECHNOLOGIE – II/102 A II/118 KAMÝK NAD VLTAVOU**

ČÁST: **B. Souhrnné řešení stavby**

PŘÍLOHA: **Koordinátní situace - díl 2** Č. PŘÍLOHY: **B.2.2.**

STUPEŇ: PDPS

DATA: 01/2017

MĚŘITKO: 1:500

FORMÁT: 8 x A4

© navrh. řešení obsažené ve výkresové a textové části je předmětem ochrany dle autorského zákona